

Parte economica

SLP-CISL esprime un parere favorevole sulla parte economica, che riconosce sui minimi contrattuali ben oltre quanto previsto dall'indicatore sull'inflazione (IPCA), che per il quadriennio 2024-2027 prevedeva un aumento di poco superiore ai 110 euro

Aumento Retribuzione

Aumento complessivo di euro 230, di cui euro 192 a regime sui minimi contrattuali (calcolato sul livello C). I rimanenti euro 38, così suddivisi:

- euro 29 di aumento Buoni Pasto;
- euro 5 di aumento sul Fondo Sanitario Integrativo;
- Euro 4,5 su FondoPoste, con aumento della quota aziendale dal 2,3% al 2,5%.

Una Tantum

Allo scioglimento della riserva da parte dei lavoratori, sarà riconosciuto ad ogni lavoratore un importo di Euro 1.000 quale UNA TANTUM nella busta paga di settembre 2024.



Sindacato Lavoratori Poste

RINNOVO CCNL POSTE ITALIANE SPA 23 LUGLIO 2024



Introduzione dell'Indennità di Relazione.

- Prevista un'indennità economica per le figure professionali di Mercato Privati: OFE, SCF, SCM, POE

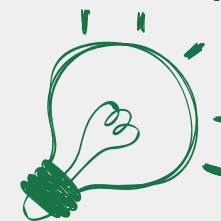
SETTIMANA CORTA su 4 giorni

- Sperimentazione con accordo nazionale

Parte normativa

Il CCNL avrà vigenza contrattuale negli anni 2024-2027.

Importanti gli avanzamenti normativi inseriti nel rinnovo contrattuale in termini di ampliamento dei diritti e delle tutele per i lavoratori del Gruppo Poste Italiane Spa.



+ Diritti

- **Informazione e Consultazione:** ampliamento dei dati su distacchi sportelleria, lavoratori full-time e part-time.
- **Partecipazione:** introduzione di nuovi organismi paritetici.
- **Maggiore inclusione dei lavoratori disabili.**
- **Assemblea:** rigettata la richiesta aziendale di imporre un presidio durante lo svolgimento.
- **Bacheca sindacale all'interno di NoidiPoste**
- **Ampliamento prestazioni sanitarie sia Base che Plus**

LAVORATRICI VITTIME DI VIOLENZA DI GENERE

- Miglior tutela contrattuale con ulteriori due mesi di congedo (in aggiunta ai 3 mesi spettanti per legge), con 50% della retribuzione a carico azienda Poste. Individuazione orari flessibili e turni. Ricorso al Lavoro Agile

MALATTIA

- Migliorato il Comporto Ordinario e Speciale per gravi patologie, l'aspettativa pagata.
- Saranno pagati ben 502 giorni (16,5 mesi) al 100%, rispetto ai 12 mesi del precedente CCNL
- Le patologie gravi sono state ulteriormente ampliate. Introdotte integrazioni alla disabilità.
- Obbligo dell'azienda di informare il lavoratore **con 45 giorni di anticipo** del raggiungimento del limite di comporto

FERIE SOLIDALI

- Doppia modalità: nominativa oppure cedute all'apposito fondo ferie solidali.

PERMESSI

- Innalzamento a 72 ore di permessi a recupero per calamità naturali

PERMESSI STUDIO 150 ORE BIENNALI.

- Possono essere richiesti fino a 4 volte durante la carriera lavorativa. Eliminate le penalizzazioni in caso di abbandono o rinuncia ingiustificata, non verranno tolte le trattenute prima previste sulla retribuzione.

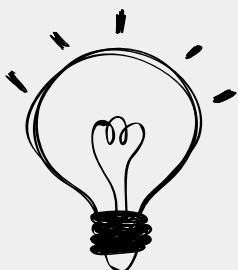
MATERNITA' E PATERNITA'

- Riduzione del preavviso da 5 a 4 gg. per richiedere il congedo parentale
- Indennità congedo parentale (entro 6° anno di vita del bambino) per il 2024 e il 2025
- Divieto di lavoro notturno per le lavoratrici nelle ore 24.00-6.00 dalla comunicazione gravidanza e fino al 1° anno bambino. Congedo di maternità e paternità computato dell'anzianità di servizio.

FORMAZIONE

- Art.59 prevede che la formazione avvenga durante l'orario di lavoro oppure retribuito con straordinario/trasferte. Obbligo di formazione ai lavoratori assenti per più di 6 mesi dal lavoro

+ TUTELE



ULTIMI TRE RINNOVI
CCNL POSTE

Valenza contrattuale	AUMENTO MEDIO	UNA TANTUM	MINIMO TABELLARE	TRANCHE	FONDO PREVIDENZA COMPLEMENTARE	FONDO SANITARIO	TICKET
2016/2018 (3 anni)	euro 103	euro 1000	euro 81,5	02/2018 euro 40,00 10/2018 euro 41,50	euro 8,00 (da 1,9% a 2,3%) gennaio 2018	euro 12,5 genn.2018	
2019/2023 (5 anni)	euro 110	euro 900 (anno 2020) euro 800 (anno 2021)	euro 90,00	7/2022 euro 48,00 7/2023 euro 42,00			euro 20,00 10 euro 7/2022 10 euro 7/2023
2024/2027 (4 anni)	euro 230,6	euro 1000	euro 192,00	09/2025 euro 51,00 9/2026 euro 51,00 9/2027 euro 50,00 12/27 euro 40,00	euro 4,5 (da 2,3% a 2,5%) settembre 2026	euro 5,1 genn.2025	euro 29,00 11,00 euro 9/2025 9,00 euro 9/2026 9,00 euro 9/2027



Sindacato
Lavoratori
Poste